



# แหล่งพลังงานที่ใช้ในการผลิตไฟฟ้า

## บ้านเรือน

ไฟฟ้าในบ้านเรือนส่วนใหญ่ถูกส่งต่อมาจากโรงไฟฟ้าเพื่อทำให้เครื่องใช้ไฟฟ้าในบ้านทำงานได้

## น้ำ

น้ำเป็นแหล่งพลังงานที่นำมาใช้ผลิตไฟฟ้า โดยใช้พลังงานจากน้ำที่ไหลจากที่สูงลงสู่ที่ต่ำมาหมุนกังหันของเครื่องกำเนิดไฟฟ้า

## แสงอาทิตย์

การผลิตไฟฟ้าโดยใช้พลังงานจากแสงอาทิตย์ทำได้โดยการโซลาร์เซลล์สุริยะในการเปลี่ยนจากพลังงานแสงเป็นพลังงานไฟฟ้า

## นิวเคลียร์

การผลิตไฟฟ้าโดยใช้พลังงานนิวเคลียร์ทำได้โดยอาศัยพลังงานความร้อนที่ได้จากปฏิกิริยาการแตกตัวของธาตุบางชนิด

## ชีวมวล

ชีวมวลเป็นแหล่งพลังงานที่นำมาใช้ผลิตไฟฟ้า โดยการนำชีวมวลมาแปรรูปเพื่อเป็นเชื้อเพลิงในการผลิตไฟฟ้า

## โรงไฟฟ้าพลังงานเชื้อเพลิง

ไฟฟ้าที่เราใช้กันทุกวันนี้ส่วนใหญ่ผลิตจากโรงไฟฟ้าโดยใช้เชื้อเพลิงจากแหล่งพลังงานต่าง ๆ เพื่อทำให้เครื่องกำเนิดไฟฟ้าทำงานได้

## ลม

ลมมีพลังงานและสามารถเปลี่ยนเป็นพลังงานไฟฟ้าได้ การผลิตไฟฟ้าโดยใช้พลังงานจากลม ทำได้เมื่อมีลมพัดแรงเพียงพอและสม่ำเสมอ เพื่อหมุนกังหันลมผลิตไฟฟ้า

## แก๊สธรรมชาติ

แก๊สธรรมชาติเป็นแหล่งพลังงานสำคัญในการผลิตไฟฟ้า โดยต้องนำมาผ่านกระบวนการแยกแก๊สแล้วนำมาผลิตกังหันที่ได้มาเป็นเชื้อเพลิงในการผลิตไฟฟ้า

## น้ำมันดิบ

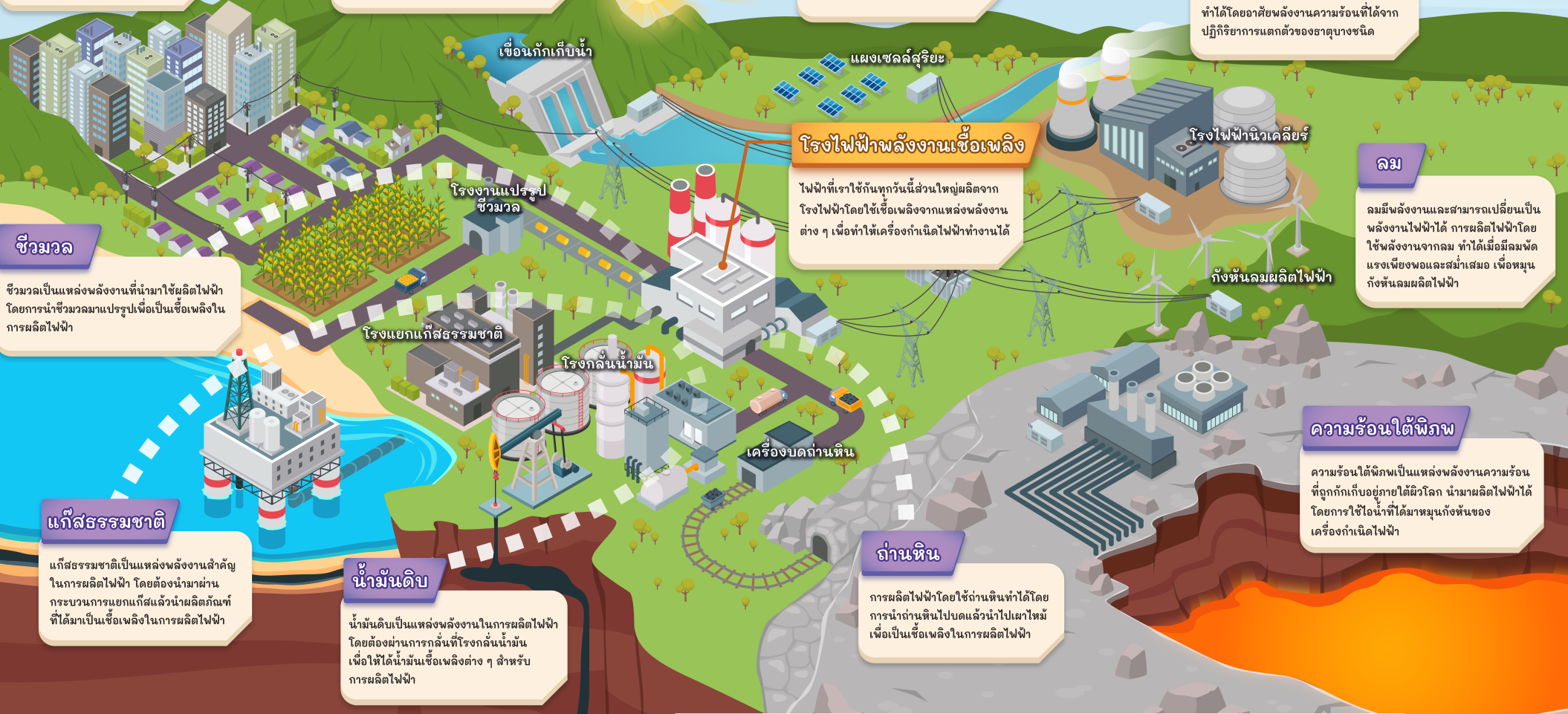
น้ำมันดิบเป็นแหล่งพลังงานในการผลิตไฟฟ้า โดยต้องผ่านการกลั่นที่โรงกลั่นน้ำมันเพื่อให้ได้น้ำมันเชื้อเพลิงต่าง ๆ สำหรับการผลิตไฟฟ้า

## ถ่านหิน

การผลิตไฟฟ้าโดยใช้ถ่านหินทำได้โดยการนำถ่านหินไปเผาแล้วนำไปเผาไหม้เพื่อเป็นเชื้อเพลิงในการผลิตไฟฟ้า

## ความร้อนใต้พิภพ

ความร้อนใต้พิภพเป็นแหล่งพลังงานความร้อนที่ถูกกักเก็บอยู่ภายใต้ผิวโลก นำมาผลิตไฟฟ้าได้โดยการใช้ไอน้ำที่ได้มาหมุนกังหันของเครื่องกำเนิดไฟฟ้า



สำรวจความเข้าใจจากปัสเตอร์

“แหล่งพลังงานที่ใช้ในการผลิตไฟฟ้ามีอะไรบ้าง”